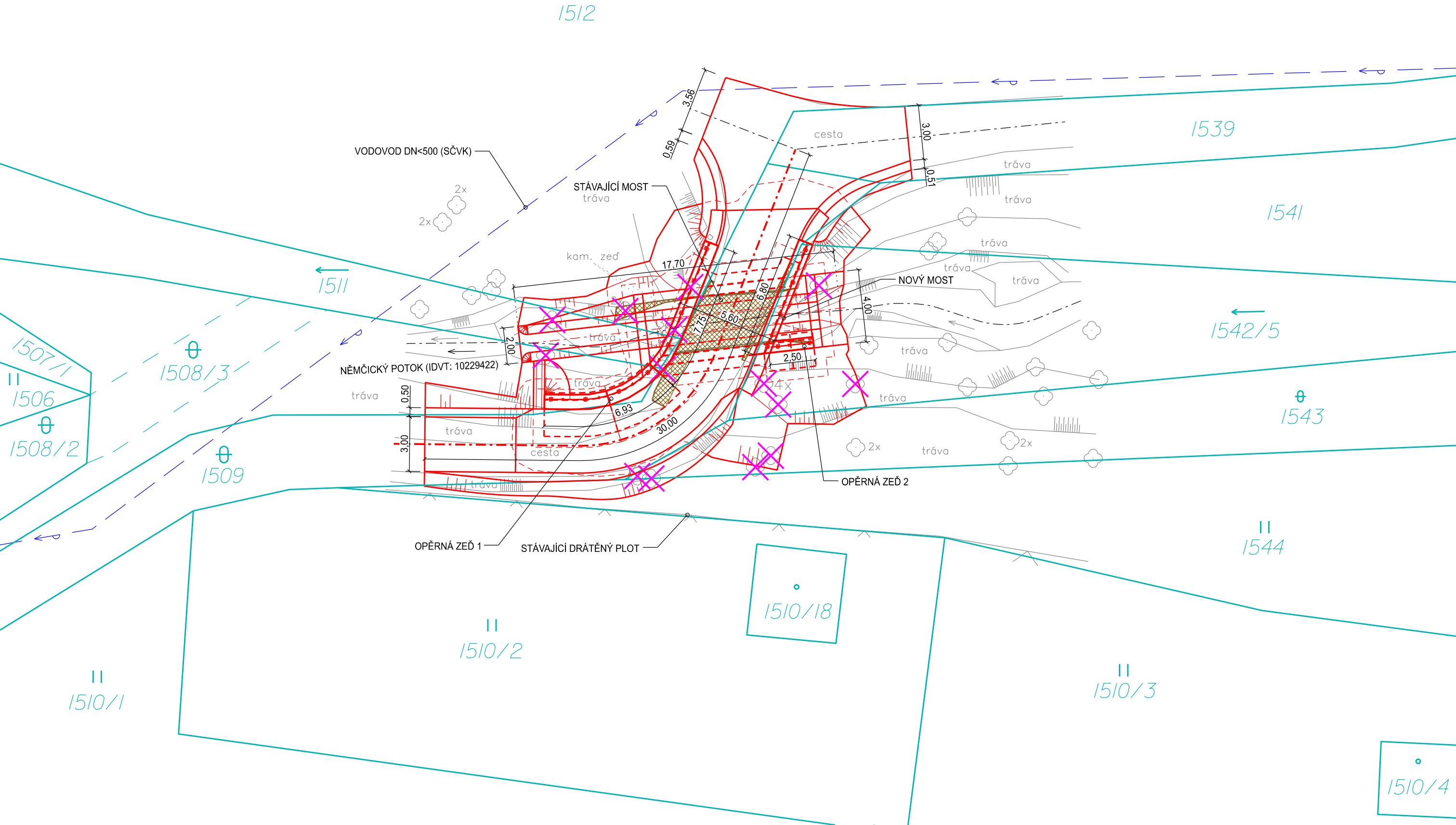


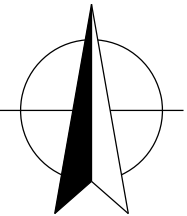
KOORDINAČNÍ SITUACE, 1:200



**POZOR!**  
 - V DOBĚ PŘÍPRAVY PROJEKTOVÉ DOKUMENTACE SE DLE VYJÁDRĚNÍ OSLOVENÝCH SPRÁVCŮ SÍTÍ NENACHÁZÍ V BEZPŘÍMÉ BLÍZKOSTI STAVBY ŽÁDNÉ PODZEMNÍ ANI NADZEMNÍ VEDENÍ INŽENÝRSKÝCH SÍTÍ.  
 PŘED ZAHÁJENÍM STAVBY JE NUTNO TUTO SKUTEČNOST OVĚŘIT.  
 - VEDENÍ INŽENÝRSKÝCH SÍTÍ NESMÍ BÝT PŘI REALIZACI STAVBY POŠKOZENO!  
 - PRÁCE V BLÍZKOSTI PODZEMNÍCH SÍTÍ BUDOU PROVÁDĚNY RUČNĚ V SOULADU S POŽADAVKY A PODMÍNKAMI JEJICH SPRÁVCŮ

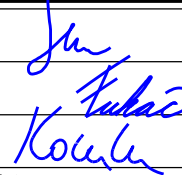
LEGENDA:

- SO 202 - Most ev. č. UL 109 - Sebuzzin  
 SO 000 - Příprava území  
 STÁVAJÍCÍ MOST  
 - most bude kompletně odstraněn vč. křidel a opěrných zdí  
 HRANICE PARCEL  
 GEODETICKÉ ZAMĚŘENÍ (AZ Consult spol. s r.o., březen 2021)  
 VODOVOD DN<500 (SČVK)



VÝŠKOVÝ SYSTÉM: Bpv  
 SOUŘADNICOVÝ SYSTÉM: JTSK

AZ CONSULT, spol. s r.o.  
 Číslo zakázky.....20/329  
 Výrobek uvolněn k použití  
 Datum.....

Odpov. proj.:	Ing. A. Sinevič		<b>AZCONSULT®</b> spol. s r. o.		
Vypracoval:	Ing. J. Fukač		Klíšská 12, 400 01 Ústí nad Labem		
Kontroloval:	Ing. M. Komín		Tel.: 475 240 888		
Kraj:	Ústecký		Místo:	Ústí nad Labem	
Objednatel:	Statutární město Ústí nad Labem, Velká Hradební 2336/8, 401 00 Ústí n. L.			Tel/fax.: 475 240 864	
				E-mail: azconsult@azconsult.cz	
				ČSN EN ISO 9001	
Akce:	Ústí nad Labem - mosty se stavebním stavem VII - PD			Zn. souboru: ...	
Výkres:	KOORDINAČNÍ SITUACE SO 202			Stupeň: DSP/PDPS	Formát: 3xA4
				Č. zak.: 20/329	Č. paré :
				Datum: VI.2021	
				Měřítko: 1:200	Č. přílohy: C.2.2
DOKUMENTACI LZE UŽÍVAT POUZE VE SMYSLU PŘÍSLUŠNÉ SMLOUVY O DÍLO. KOPÍROVÁNÍ A ROZŠÍŘOVÁNÍ POUZE PO PŘEDCHOZÍM SOUHLASU AZ CONSULT spol. s r.o.					